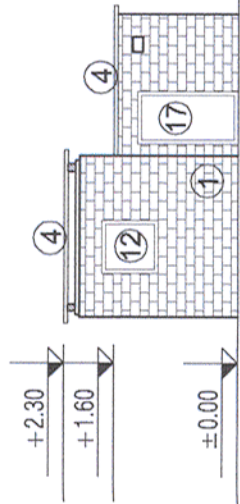
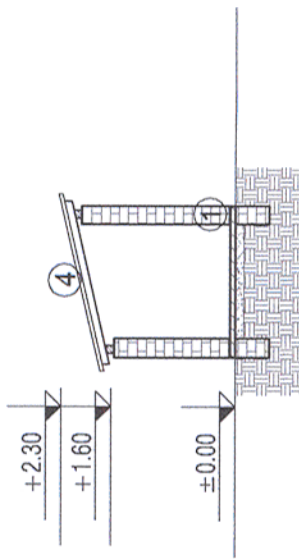


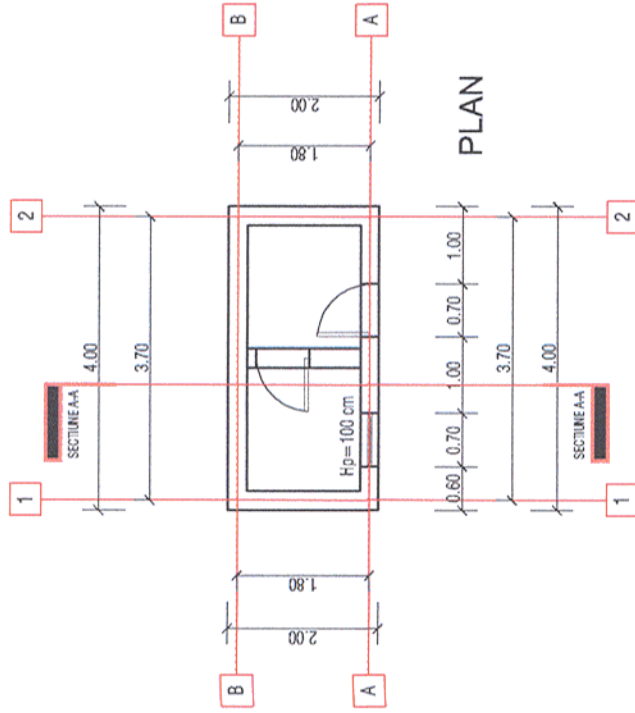
VEDERE 1 / ELEVATION 1



VEDERE 2 / ELEVATION 2



SECTIUNE / CROSS SECTION



PLAN

LEGENDA

- ① Zidarie din caramida plina
- ② Zidarie din boltari tencuita
- ③ Gard din placi prefabricate din beton
- ④ Placi de azbociment
- ⑤ Sarpanta intr-o apa pe structura din lemn si invelitoare din tigla ceramica
- ⑥ Sarpanta in 2 ape pe structura din lemn si invelitoare din tigla ceramica
- ⑦ Sarpanta in 4 ape pe structura din lemn si invelitoare din tigla ceramica
- ⑧ Sarpanta intr-o apa pe structura din lemn si invelitoare din tabla
- ⑨ Sarpanta in 2 ape pe structura din lemn si invelitoare din tabla
- ⑩ Sarpanta intr-o apa pe structura metalica si invelitoare din tabla
- ⑪ Sarpanta in 2 ape pe structura metalica si invelitoare din tabla
- ⑫ Tamparie din lemn cu geam simplu
- ⑬ Tamparie din lemn cu geam dublu
- ⑭ Tamparie din metal cu geam simplu
- ⑮ Tamparie din PVC cu geam dublu
- ⑯ Placare cu scanduri din lemn
- ⑰ Usi din lemn
- ⑱ Usi metalice
- ⑲ Grilaj metalic
- ⑳ Burlan din tabla
- ㉑ Atic
- ㉒ Lucarna
- ㉓ Soclu
- ㉔ Horn din caramida

Acest plan anulează și înlocuiește planul nr. OB.6.01.13 elaborat la data de 01.2013
This layout plan canceled and replaced layout plan no. OB.6.01.13 prepared on 01.2013



Verificator / Expert Checker / Expert	Cerința Requirement	Semnatura Signature	Referat / Expertiza Report / Expertise
BENEFICIAR / BENEFICIARY: 		COMPANIA NAȚIONALĂ DE CĂI FERATE "CFR" SA	
PROIECTANT / DESIGNER: 			
Aprobat Approved	Șef de echipă Team leader	C. Teodorescu	Data Date
Verificat Checked	Expert Cheie Key Expert	B. Gössler	01.2013
Subcontractant / Subcontractor 			
Aprobat Approved	Adjunct Șef de echipă Deputy Team leader	A. M. Baicu	01.2013
Verificat Checked	Arhitect Architect	M. Fotache	01.2013
Proiectat Designed	Arhitect Architect	L. G. Baicu	01.2013
"Reabilitarea liniei c.f. Frontieră - Curtici - Simeria, parte componentă a coridorului IV Pan - European pentru circulația trenurilor cu viteză maximă de 160 km/h" Tronsonul 2 - A: Km 614 - Cap Y B Bârza		Project 9i 35311.1	
"Rehabilitation of the Railway Line Border - Curtici - Simeria, component Part of the IV Pan - European Corridor for the Trains Circulation with maximum speed of 160 km/h" Section 2 - A: Km 614 - End Y Bârza		Faza / Phase: PTh+CS / TD+TS	
Denumire desen / Drawing name: Stația Radna - Clădirea nr.9 Radna Station - Building no.9			
Scara / Scale: 1:100	Revizia / Revision 1/05.2013	Cod desen / Drawing Code DM.2A.03.06.AR.09.001	Nr. / No 01/01